

LE NDG III

réalisé par  **VIVESCO**

UNITÉ A

PRIX (AVEC TAXES) : _____

SOUS-SOL

707 PI2

REZ-DE CHAUSÉE

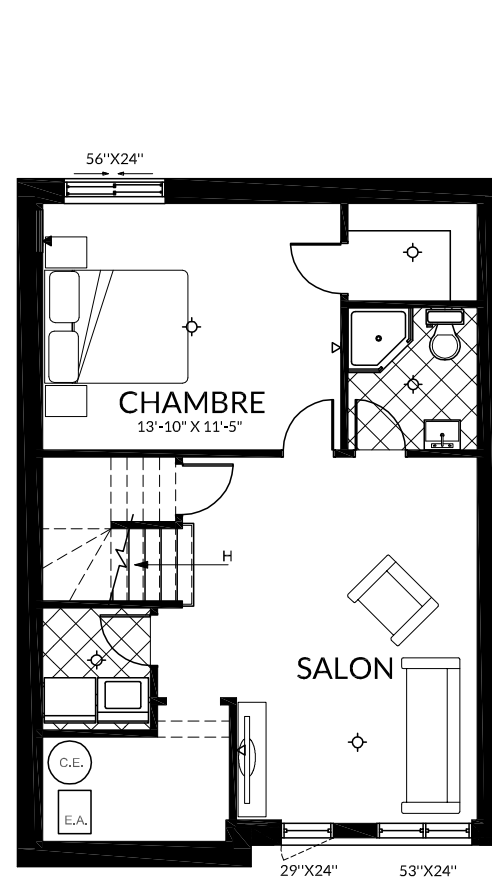
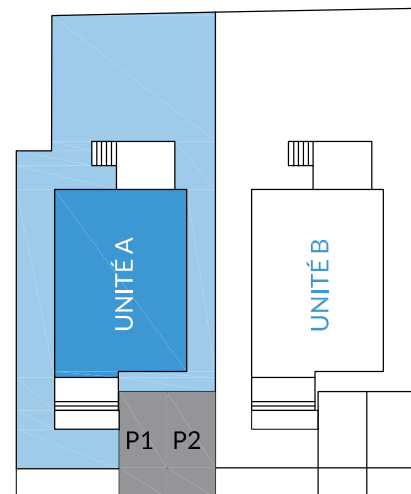
707 PI2

ÉTAGE

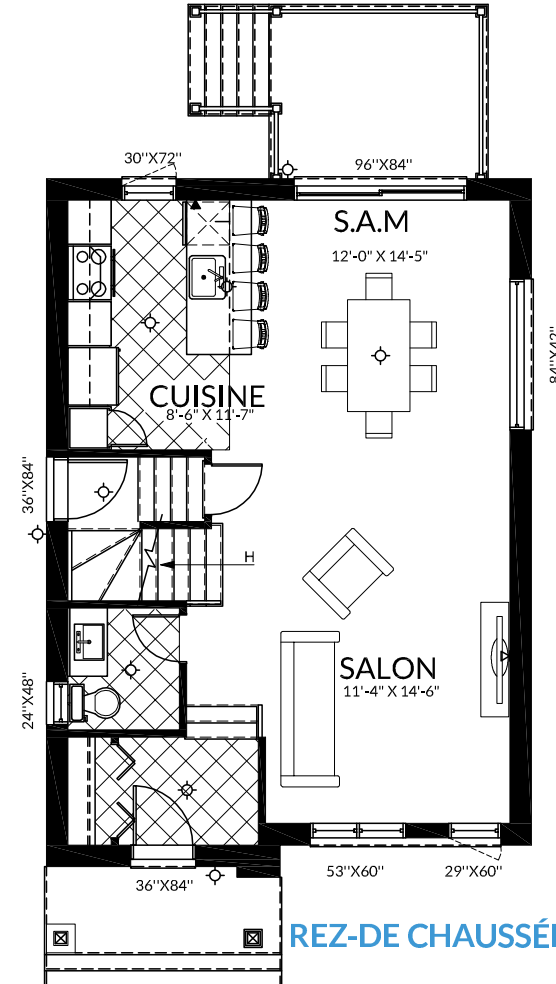
707 PI2

TOTAL

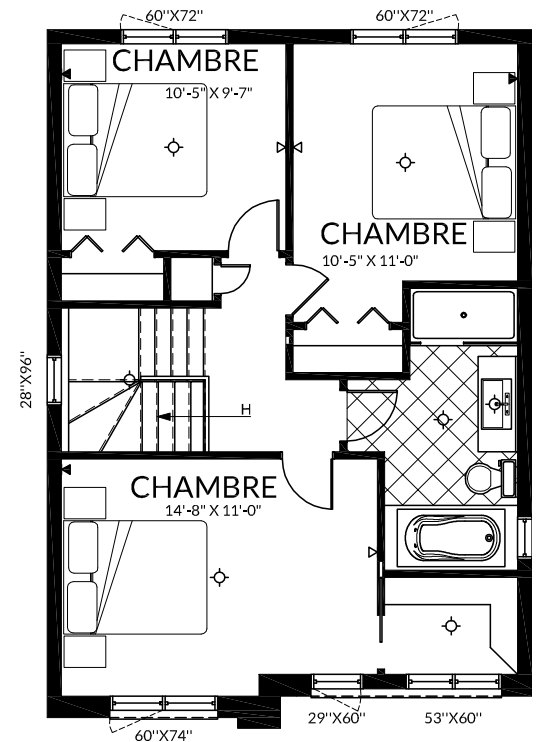
2121 PI2



SOUS-SOL
- Finition en option -



REZ-DE CHAUSÉE



ÉTAGE

Les superficies et dimensions sont approximatives et sujettes à des modifications sans préavis. La superficie brute des logements inclut la moitié des murs mitoyens et les murs extérieurs. Le mobilier et les électroménagers sont montrés à titre indicatif seulement.



514.585.3186



VENTES@VIVESCO.CA



VIVESCO.CA