

# LE MONTARVILLE II

réalisé par  VIVESCO

## UNITÉ DE GAUCHE

### SOUS-SOL

515 PI2

### REZ-DE CHAUSÉE

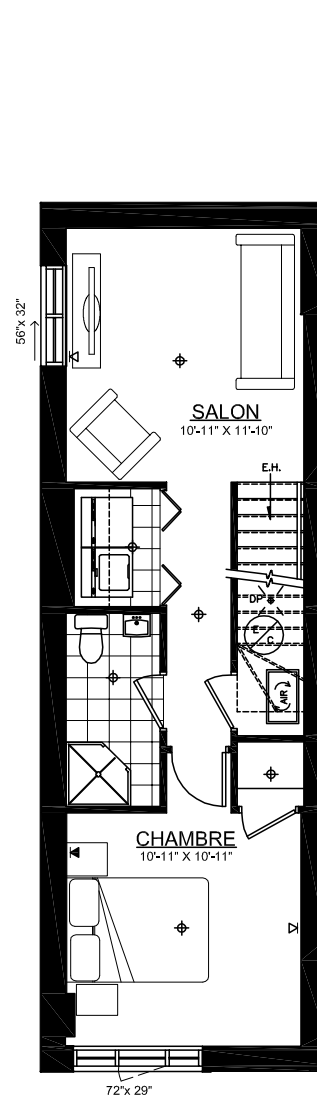
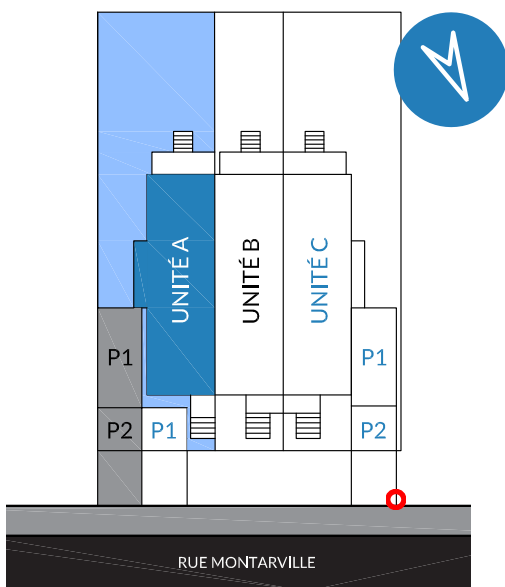
544 PI2

### ÉTAGE

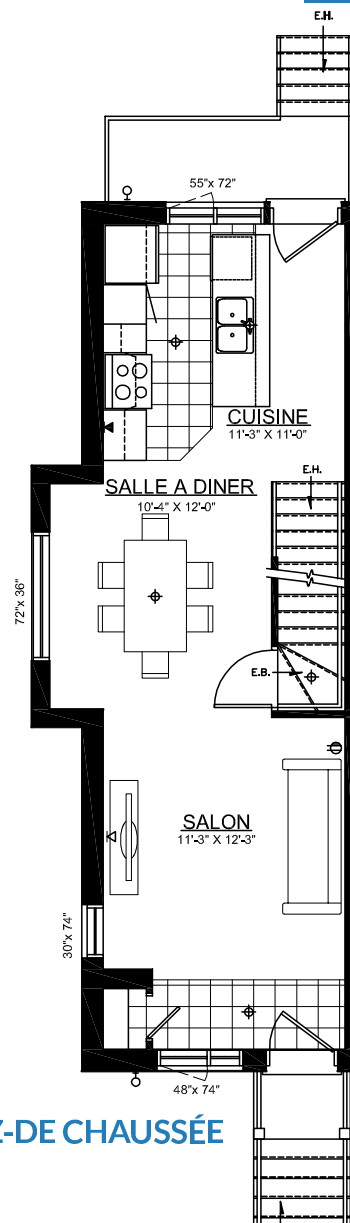
544 PI2

### TOTAL

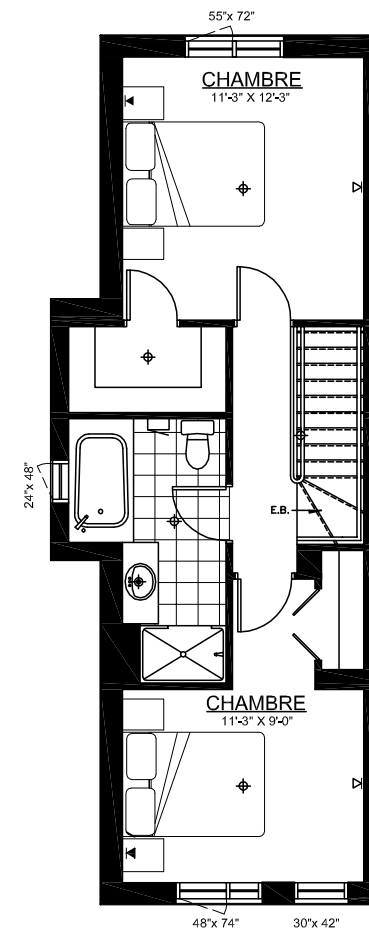
1 603 PI2



SOUS-SOL



REZ-DE CHAUSÉE



ÉTAGE

PRIX (AVEC TAXES) : \_\_\_\_\_

Les superficies et dimensions sont approximatives et sujettes à des modifications sans préavis. La superficie brute des logements inclus la moitié des murs mitoyens et les murs extérieur. Le mobilier et les électroménagers sont montrés à titre indicatif seulement.

 514.585.3186

 [VENTES@VIVESCO.CA](mailto:VENTES@VIVESCO.CA)  [VIVESCO.CA](http://VIVESCO.CA)