

LE MONTARVILLE II

réalisé par  VIVESCO

UNITÉ DE CENTRE

SOUS-SOL

502 P12

REZ-DE CHAUSÉE

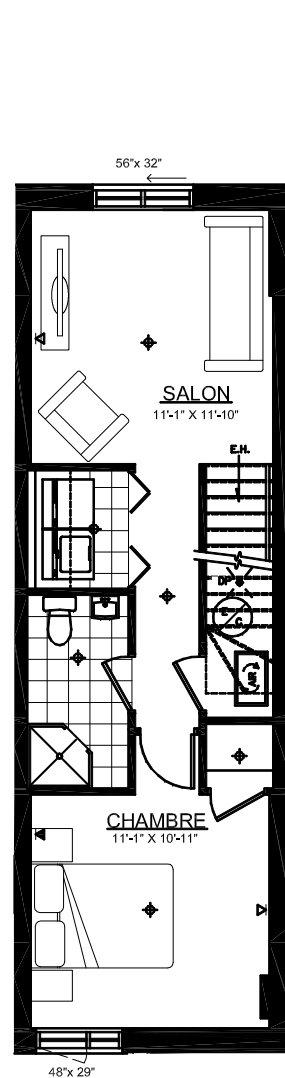
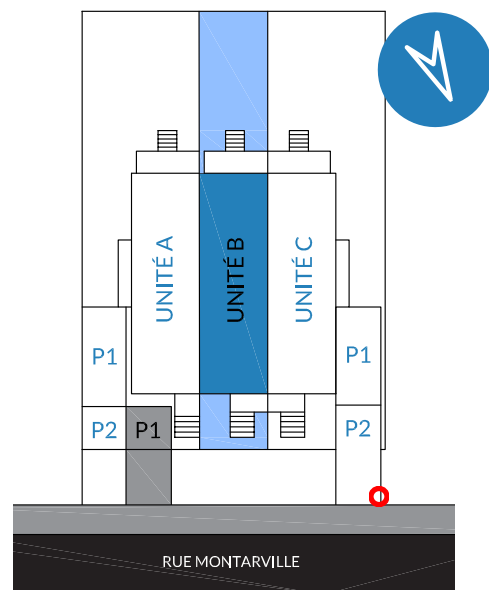
502 P12

ÉTAGE

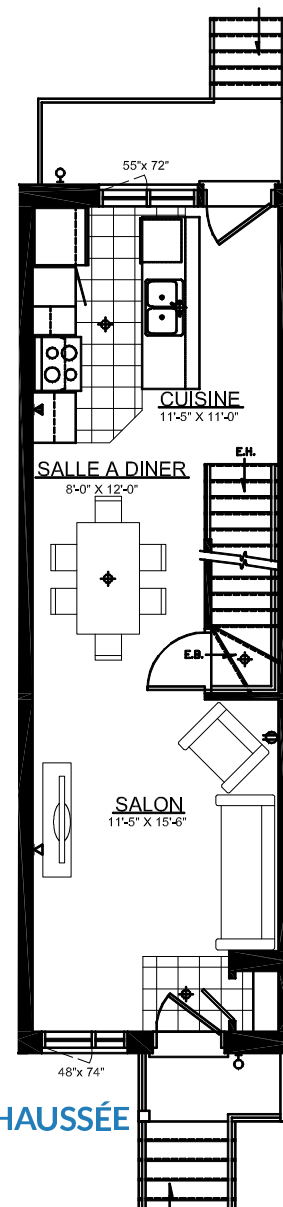
502 P12

TOTAL

1 506 P12

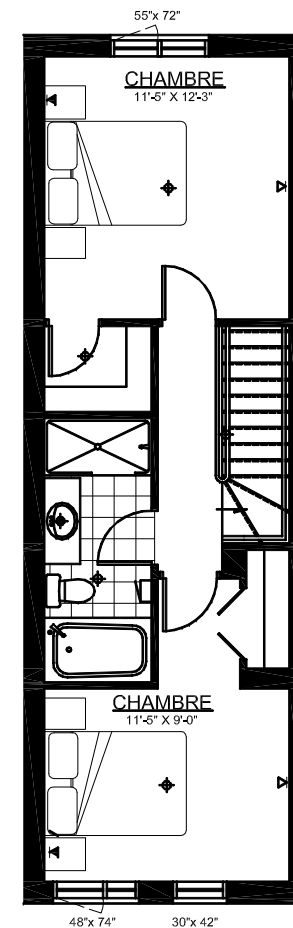


SOUS-SOL



REZ-DE CHAUSÉE

PRIX (AVEC TAXES) : _____



ÉTAGE

Les superficies et dimensions sont approximatives et sujettes à des modifications sans préavis. La superficie brute des logements inclus la moitié des murs mitoyens et les murs extérieur. Le mobilier et les électroménagers sont montrés à titre indicatif seulement.

 514.585.3186

 VENTES@VIVESCO.CA  VIVESCO.CA