

LE MONTARVILLE II

réalisé par  VIVESCO

UNITÉ DE DROITE

SOUS-SOL

515 PI²

REZ-DE CHAUSÉE

544 PI²

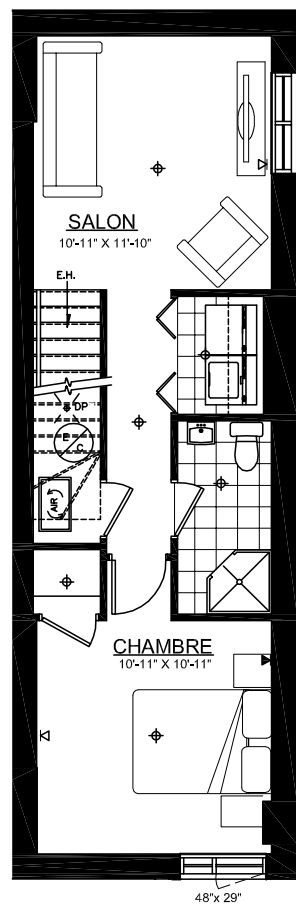
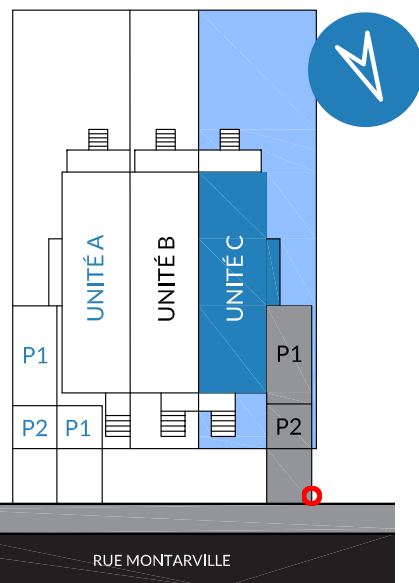
ÉTAGE

544 PI²

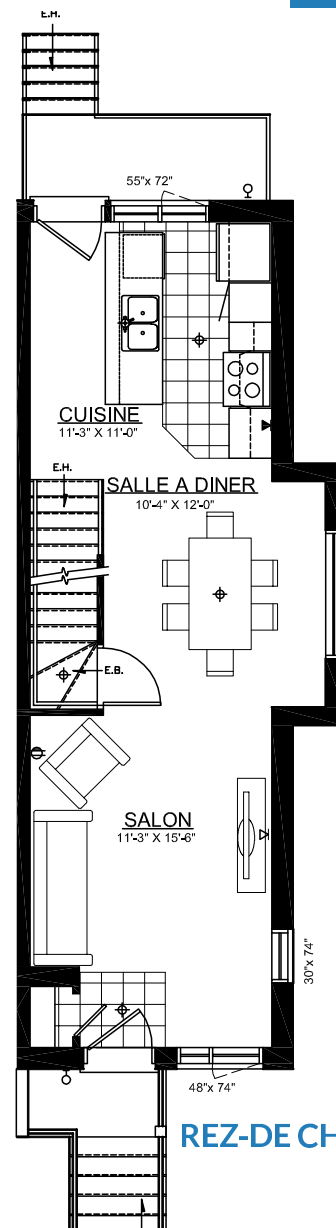
TOTAL

1 603 PI²

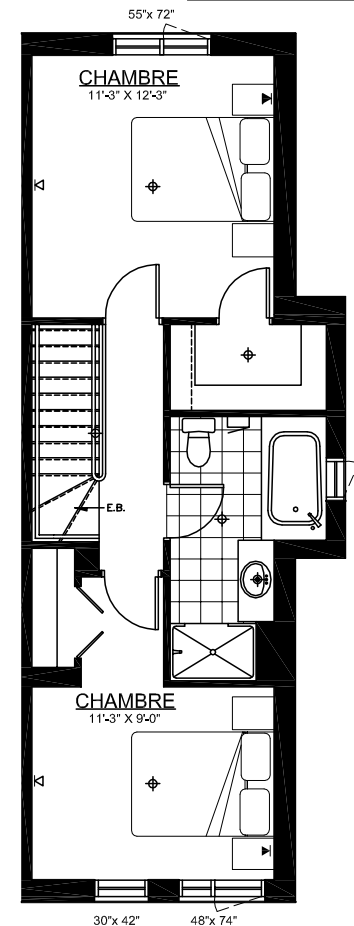
PRIX (AVEC TAXES) : _____



SOUS-SOL



REZ-DE CHAUSÉE



ÉTAGE

Les superficies et dimensions sont approximatives et sujettes à des modifications sans préavis. La superficie brute des logements inclut la moitié des murs mitoyens et les murs extérieurs. Le mobilier et les électroménagers sont montrés à titre indicatif seulement.

 514.585.3186

 VENTES@VIVESCO.CA  VIVESCO.CA